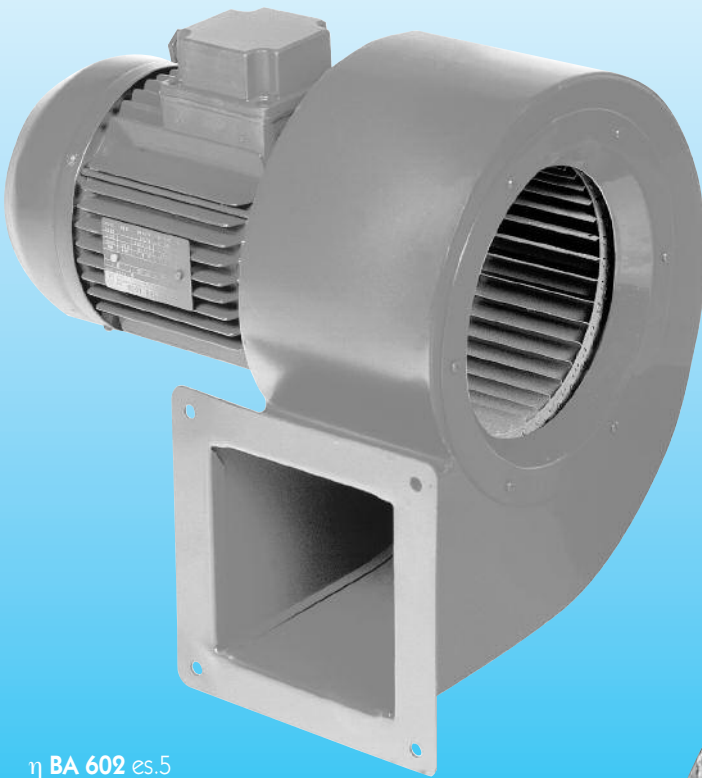
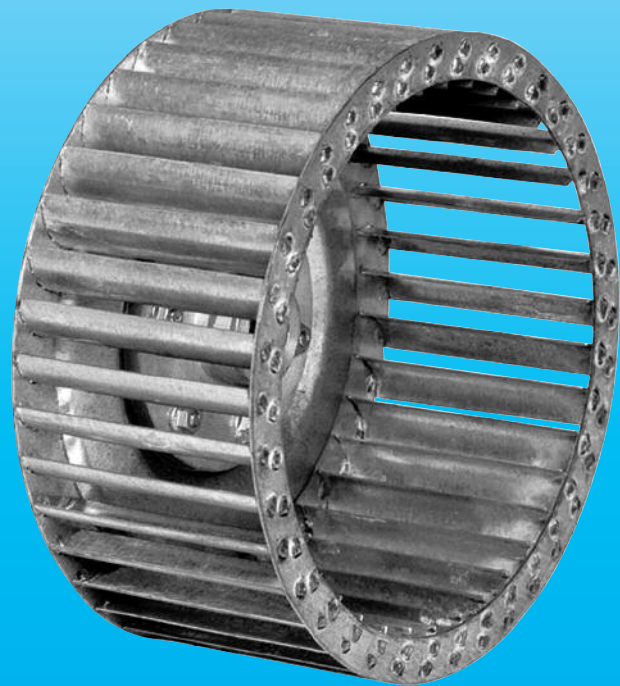


# Mod. η BA

MOD. BA



η BA 602 es.5  
1,5 kW r.p.m. 2840 LG



η BA 602 ø24 LG



**CARATTERISTICHE IN PREMENTE • OUTLET CHARACTERISTICS**

• LEISTUNGSDATEN DRUCKSEITIG • CARACTERISTIQUES EN SOUFFLAGE • CARACTERISTICAS EN IMPULSION

MOD.	Frame	kW abs	kW inst	r.p.m.	dB	V m³/s Pt kgf/m² = mmH₂O																											
						0,016	0,03	0,05	0,06	0,08	0,1	0,11	0,13	0,15	0,16	0,18	0,2	0,23	0,26	0,3	0,33	0,36	0,41	0,46	0,51	0,58	0,65						
η BA 302	63 A/2	0,17	0,18	2680	68	46	45	45	45	45	45	45	45	43	42	40																	
η BA 402	63 B/2	0,24	0,25	2700	70	70	65	62	59	59	59	58	58	58	57	55	53	49	39														
η BA 502	71 B/2	0,53	0,55	2810	72	67	65	63	63	64	65	67	69	70	71	72	72	72	71	70	66												
η BA 552	80 B/2	0,9	1,1	2820	74	86	83	80	79	78	79	79	80	81	83	85	87	91	93	94	95	95	94	91	89								
η BA 602	90 S/2	1,3	1,5	2840	76	148	143	135	130	128	126	124	123	123	123	124	125	128	130	130	131	131	130	129	127	124	115						
η BA 304	63 A/4	0,11	0,13	1340	52	12	11	11	11	11	11																						
η BA 404	63 A/4	0,11	0,13	1340	55	18	16	15	14	14	14	15	15																				
η BA 504	63 B/4	0,17	0,18	1340	57	22	20	20	20	21	21	22	22	22	21																		
η BA 554	63 B/4	0,17	0,18	1340	62	32	29	29	29	30	30	30	30	29	29	29	28	28	27														
η BA 604	63 B/4	0,17	0,18	1340	65	40	38	37	36	36	35	35	36	36	37	37	38	38	38	37	35	32											

Tolleranza sulla portata ±5%.  
Tolleranza sulla rumorosità  
+3÷5dB.

Capacity tolerance ±5%.  
Noise level tolerance +3÷5dB.

Fördertoleranz ±5%.  
Toleranz Lärmpegel +3 bis  
+ 5 dB.

Tolérance débit ±5%.  
Tolérance niveau sonore +3÷5  
dB.

Margen sobre el caudal ±5%.  
Margen del nivel sonoro +3÷5dB.

**CARATTERISTICHE IN ASPIRANTE • INLET CHARACTERISTICS**

• LEISTUNGSDATEN SAUGSEITIG • CARACTERISTIQUES EN ASPIRATION • CARACTERISTICAS EN ASPIRACION

MOD.	Frame	kW abs	kW inst	r.p.m.	dB	V m³/s Pt kgf/m² = mmH₂O																												
						0,016	0,03	0,05	0,06	0,08	0,1	0,11	0,13	0,15	0,16	0,18	0,2	0,23	0,26	0,3	0,33	0,36	0,41	0,46	0,51	0,58	0,65							
η BA 302	63 A/2	0,17	0,18	2680	71	44	43	43	43	43	43	43	43	41	40	38																		
η BA 402	63 B/2	0,24	0,25	2700	73	67	62	59	56	56	56	55	55	55	54	52	50	47	37															
η BA 502	71 B/2	0,53	0,55	2810	75	64	62	60	60	61	62	64	66	67	67	68	68	68	67	67	63													
η BA 552	80 B/2	0,9	1,1	2820	77	82	79	76	75	74	75	75	76	77	79	81	83	86	88	89	90	90	89	86	85									
η BA 602	90 S/2	1,3	1,5	2840	79	141	136	128	124	122	120	118	117	117	117	118	119	122	124	124	124	124	124	124	123	121	118	109						
η BA 304	63 A/4	0,11	0,13	1340	55	11	10	10	10	10	10																							
η BA 404	63 A/4	0,11	0,13	1340	58	17	15	14	13	13	13	14	14																					
η BA 504	63 B/4	0,17	0,18	1340	60	21	19	19	19	20	20	21	21	21	20																			
η BA 554	63 B/4	0,17	0,18	1340	65	30	28	28	28	29	29	29	29	28	28	28	27	27	26															
η BA 604	63 B/4	0,17	0,18	1340	68	38	36	35	34	34	33	33	34	34	35	35	36	36	36	35	33	30												

Tolleranza sulla portata ±5%.  
Tolleranza sulla rumorosità  
+3÷5dB.

Capacity tolerance ±5%.  
Noise level tolerance +3÷5dB.

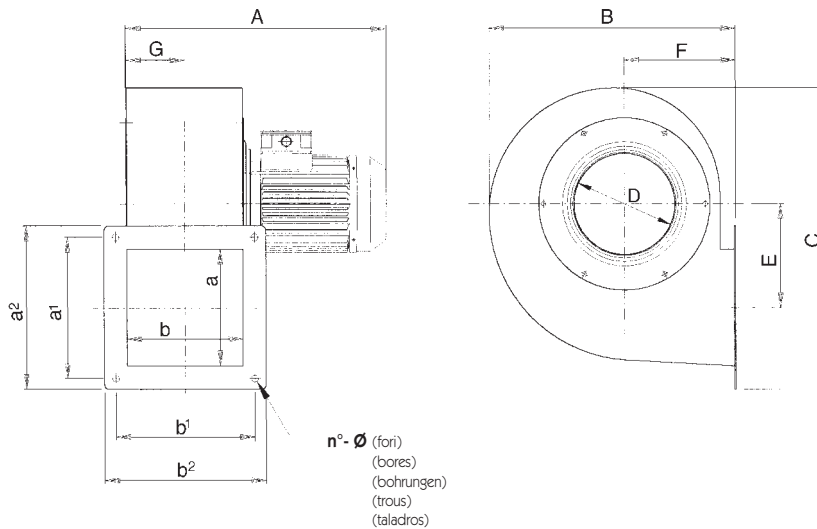
Fördertoleranz ±5%.  
Toleranz Lärmpegel +3 bis  
+ 5 dB.

Tolérance débit ±5%.  
Tolérance niveau sonore +3÷5  
dB.

Margen sobre el caudal ±5%.  
Margen del nivel sonoro +3÷5dB.

**DIMENSIONI D'INGOMBRO • OVERALL DIMENSIONS**  
• MAßBLÄTTER • ENCOMBREMENTS • DIMENSIONES GENERALES

MOD. BA



MOD.	Frame	A	B	C	E	F	G	D	a	b	a <sup>1</sup>	b <sup>1</sup>	a <sup>2</sup>	b <sup>2</sup>	n°	∅	kg
η BA 302	63 A/2	260															5,6
η BA 304	63 A/4	260	220	251	92	109	48	102	85	85	100	100	128	128	4	7	5,5
η BA 402	71 B/2	280															6,2
η BA 404	63 A/4	280	251	289	98	128	57	121	110	110	135	135	150	150	4	7	5,8
η BA 502	71 B/2	300															9
η BA 504	63 B/4	280	251	289	98	128	57	121	110	110	135	135	150	150	4	7	6,2
η BA 552	80 B/2	340															13,2
η BA 554	63 B/4	290	287	333	118	141	62	135	110	110	135	135	150	150	4	7	7,3
η BA 602	90 S/2	380															21
η BA 604	63 B/4	310	328	376	136	162	72	200	140	140	170	170	190	190	4	7	9

(kg) Peso del ventilatore completo di motore.

(kg) Fan weight with motor.

(kg) Ventilatormasse inklusive Motor

(kg) Poid ventilateur avec moteur.

(kg) Peso ventilador con motor.